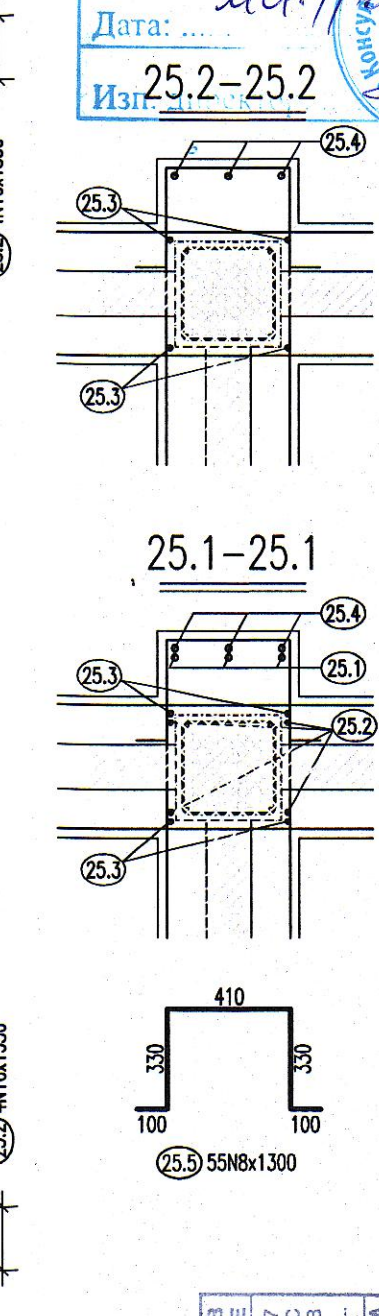
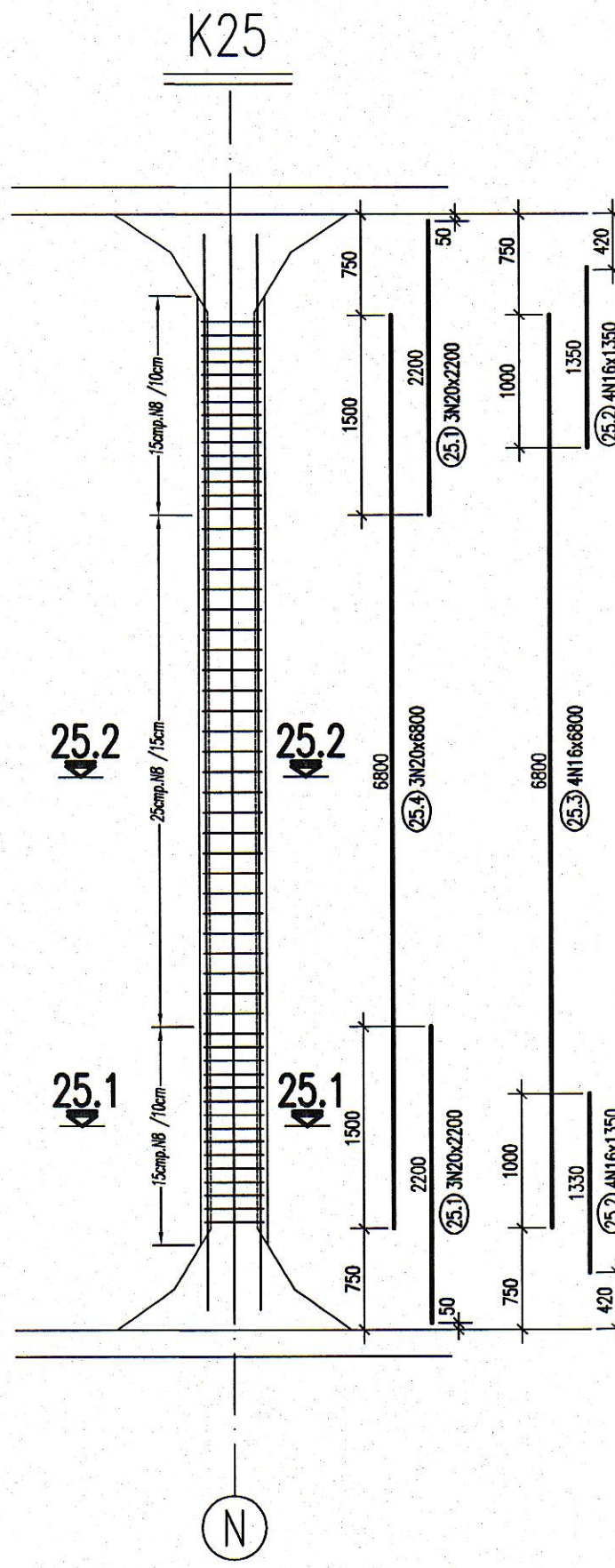
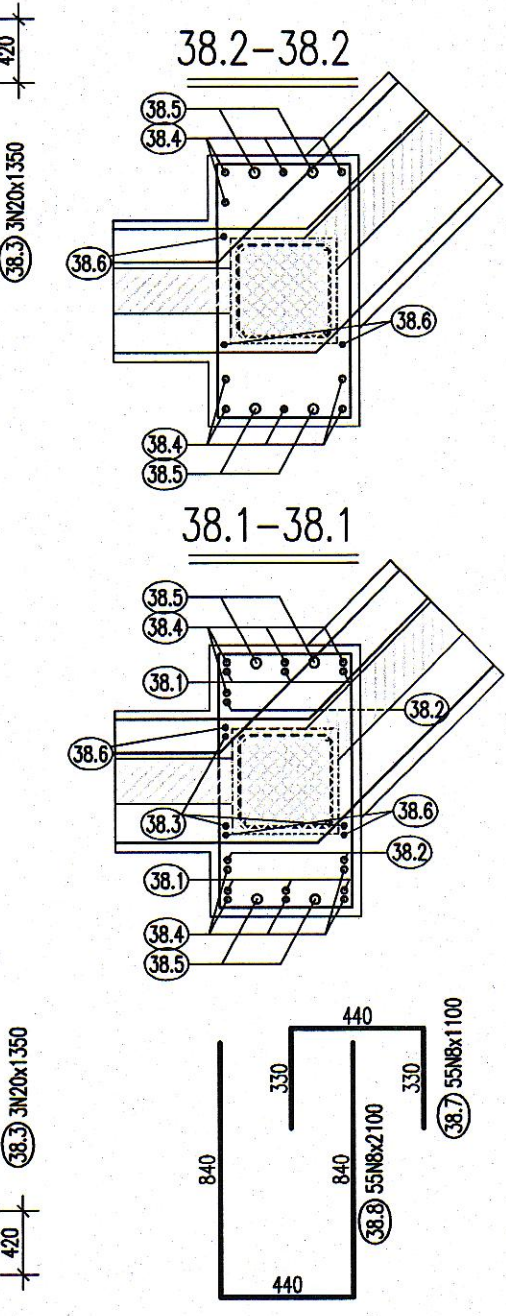
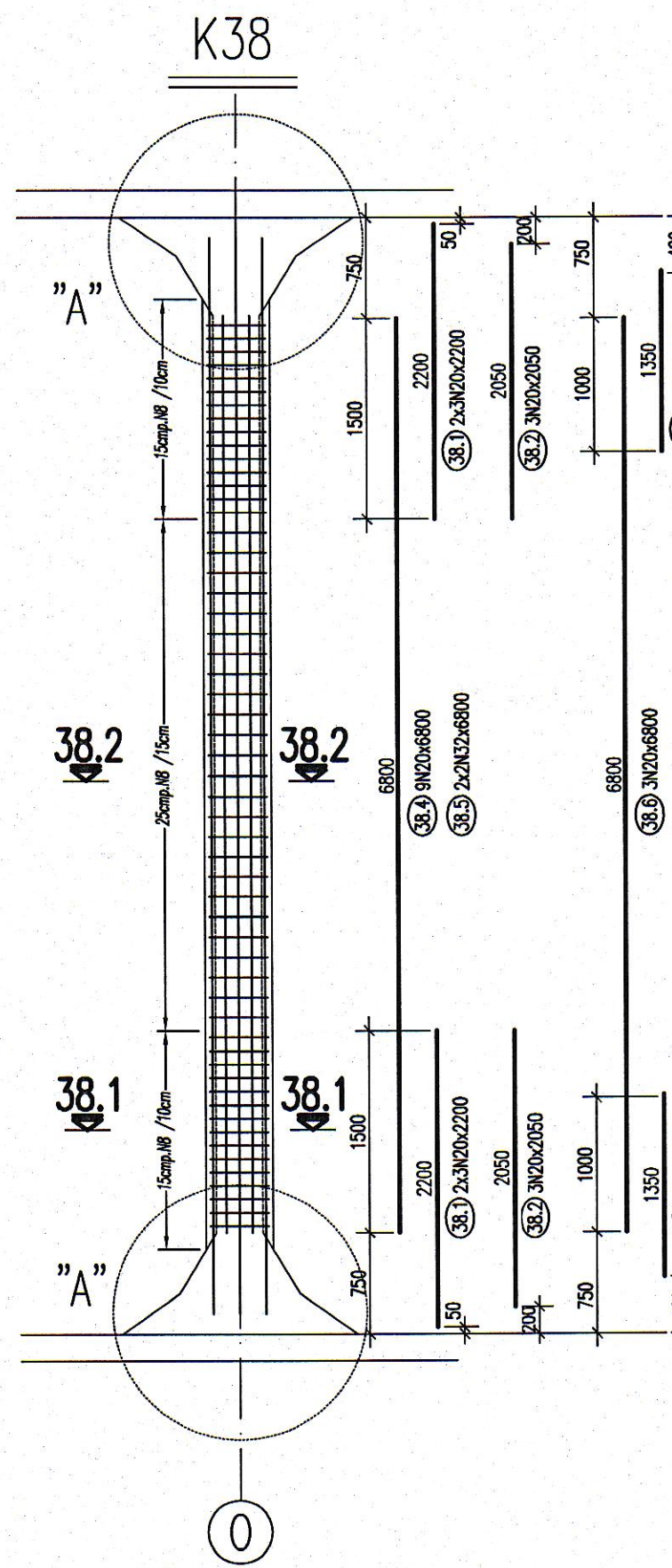
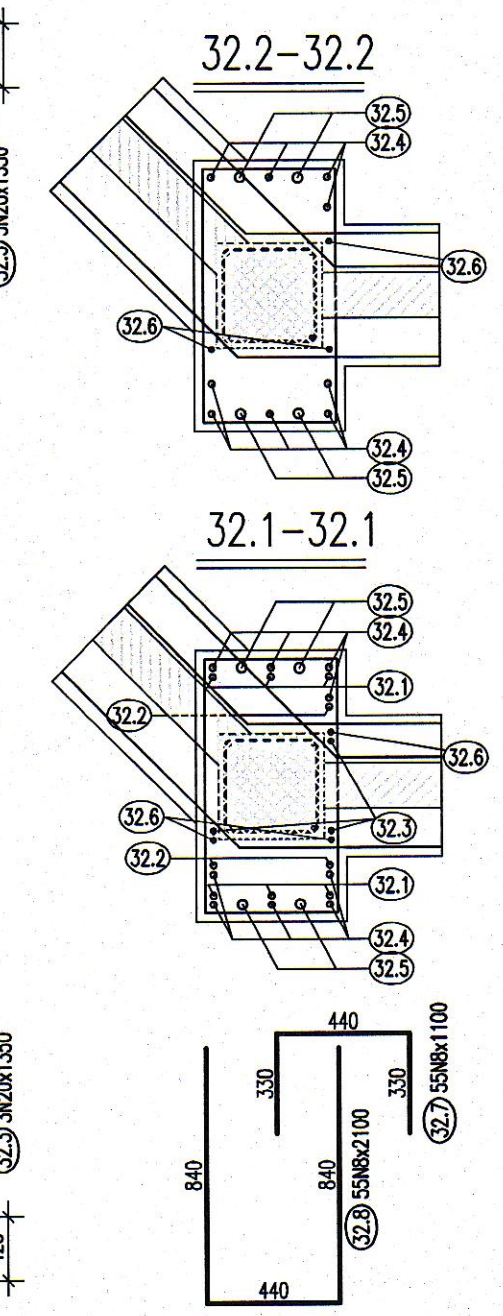
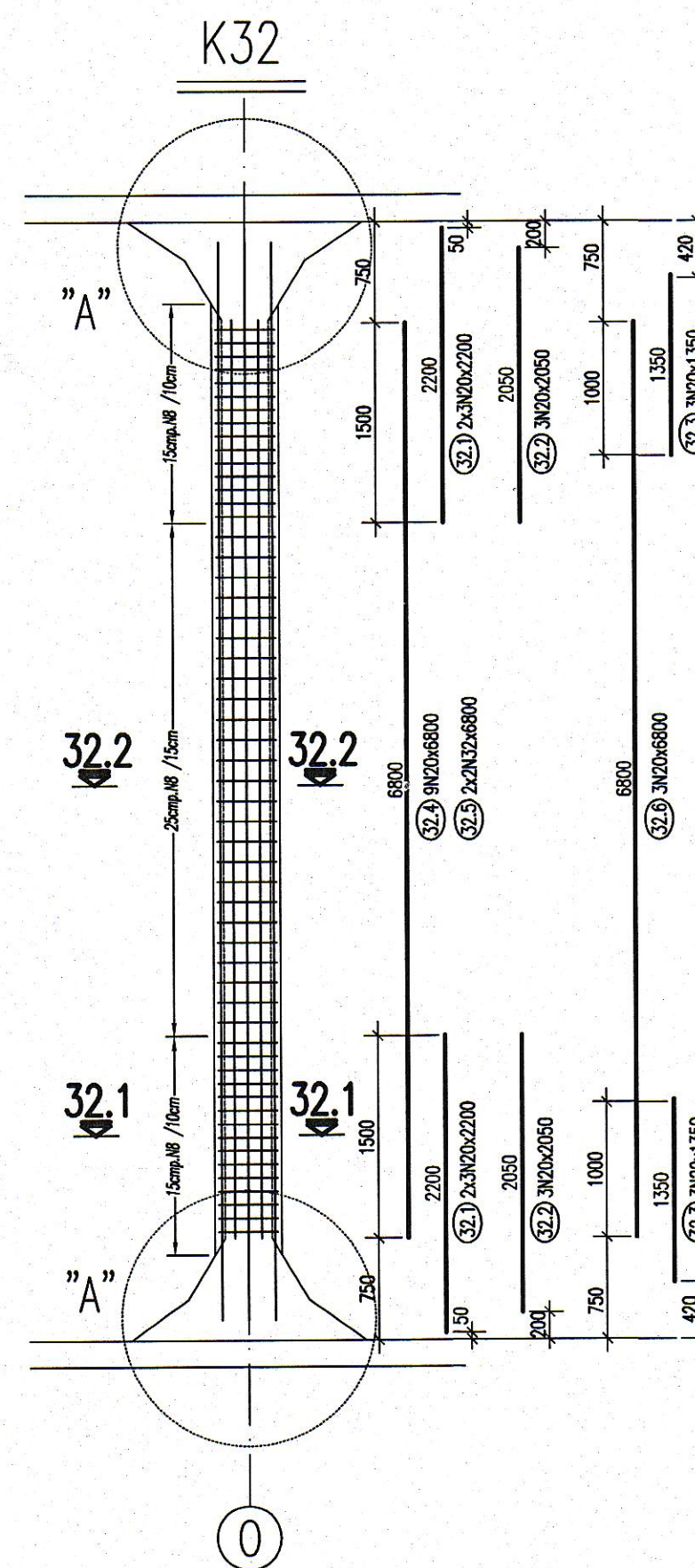
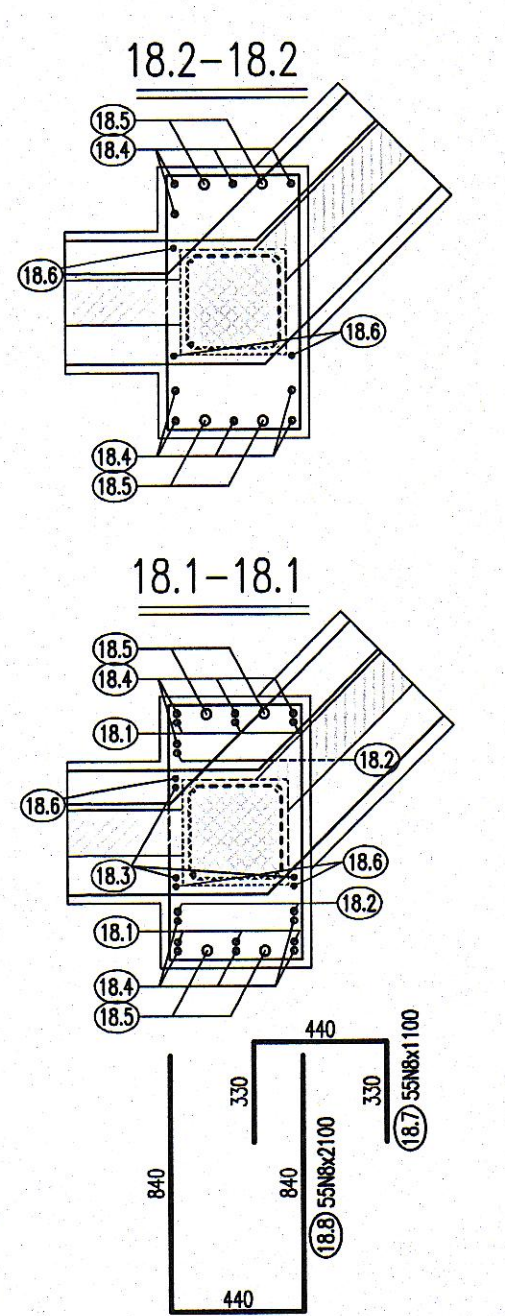
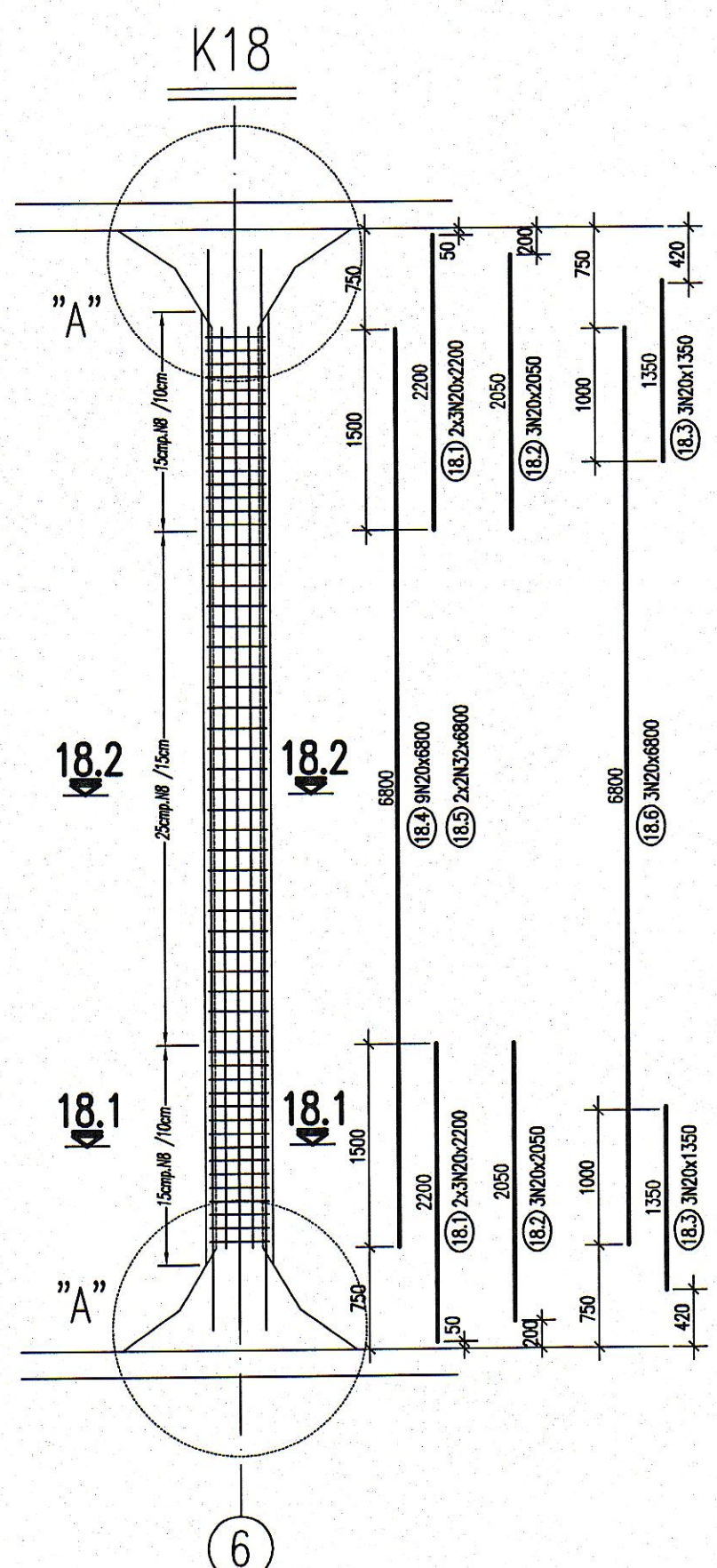
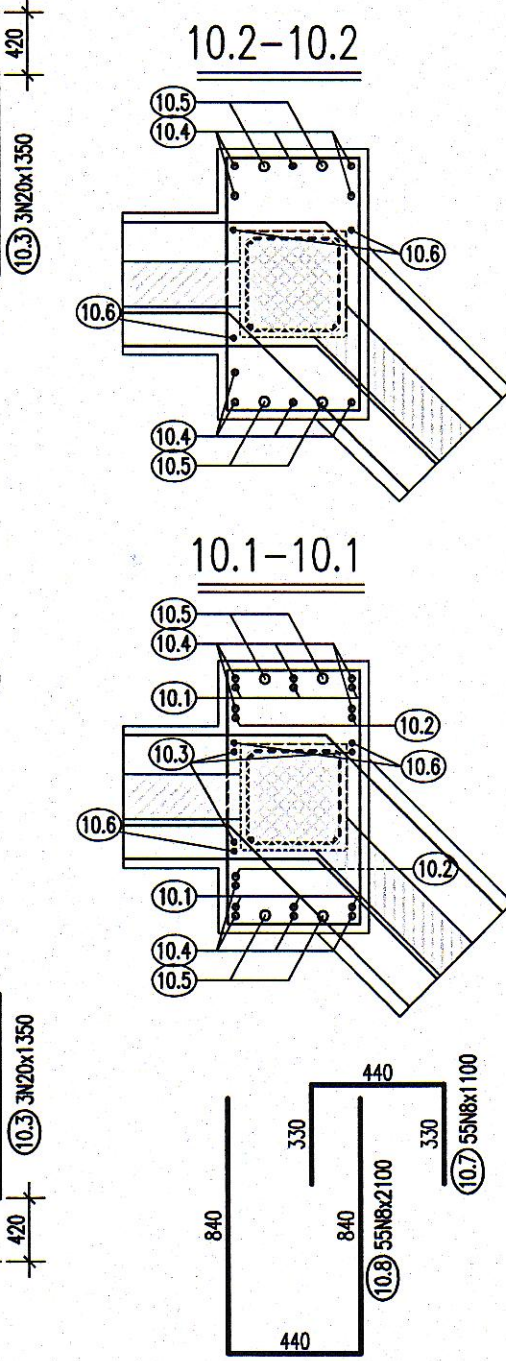
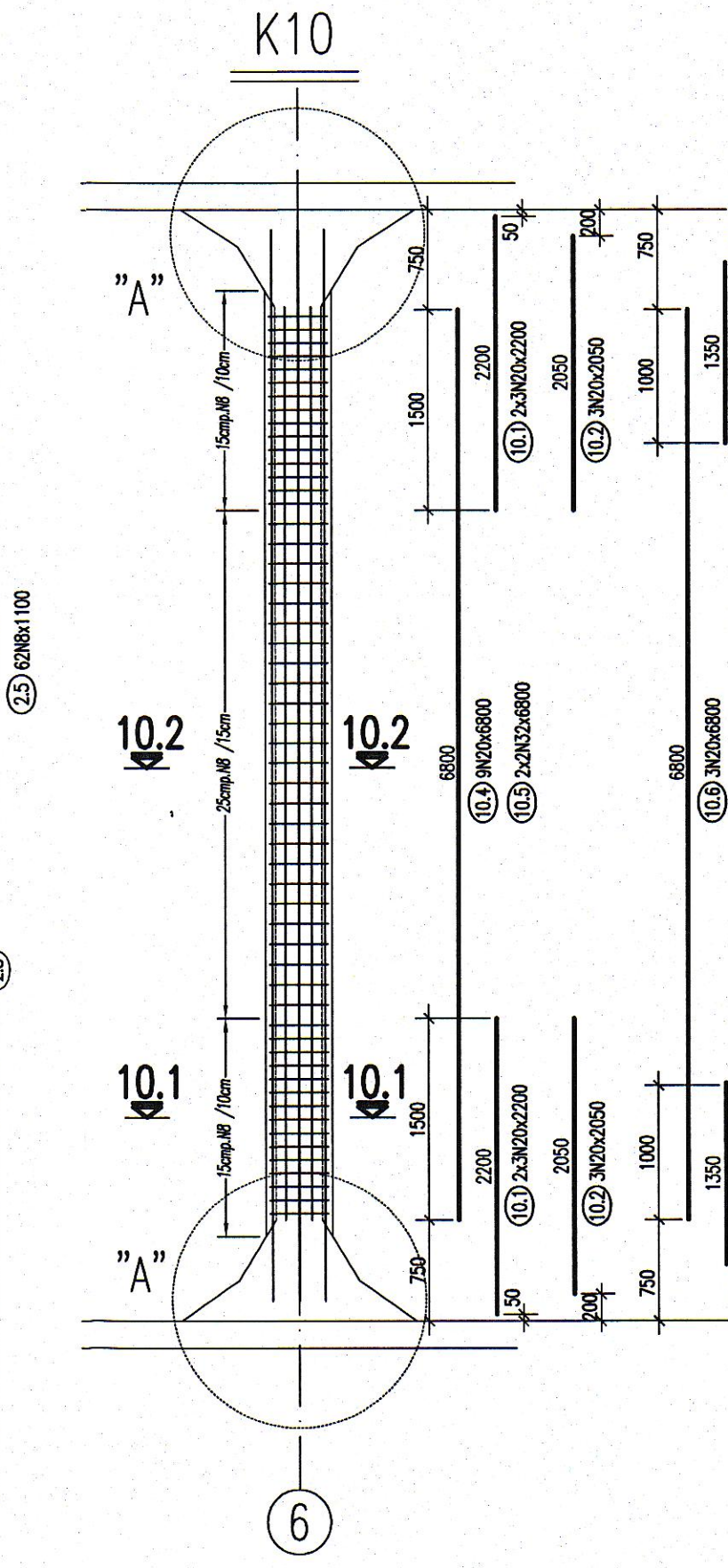
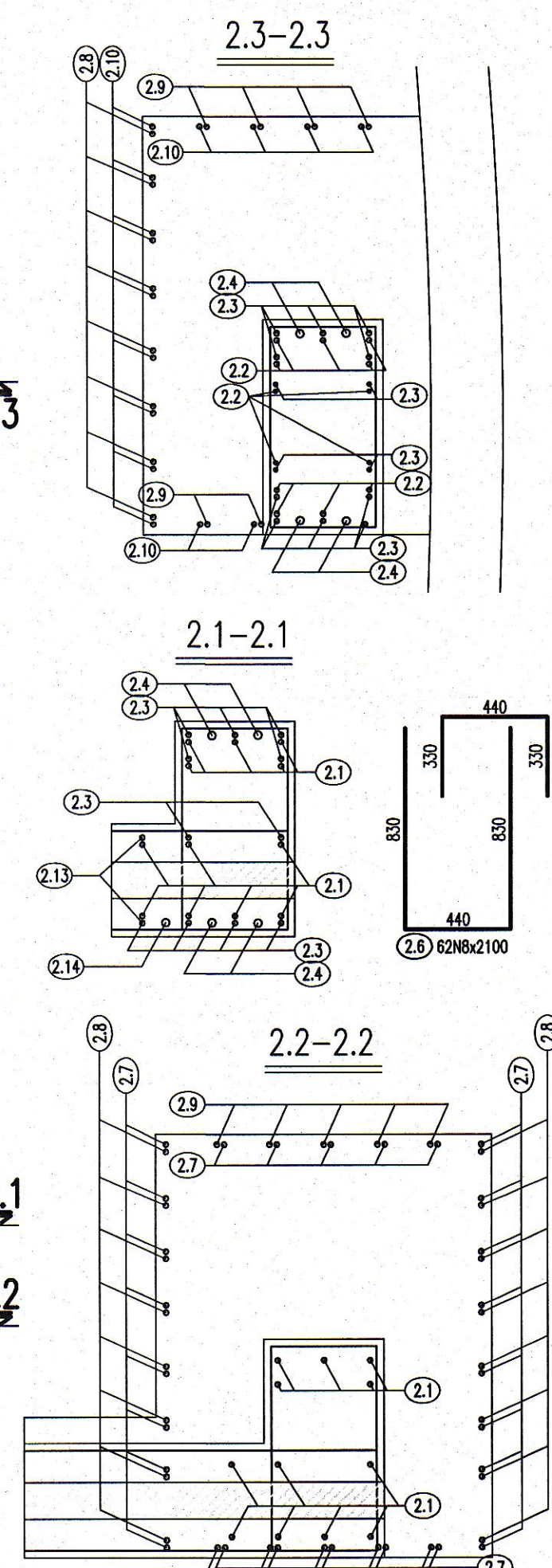
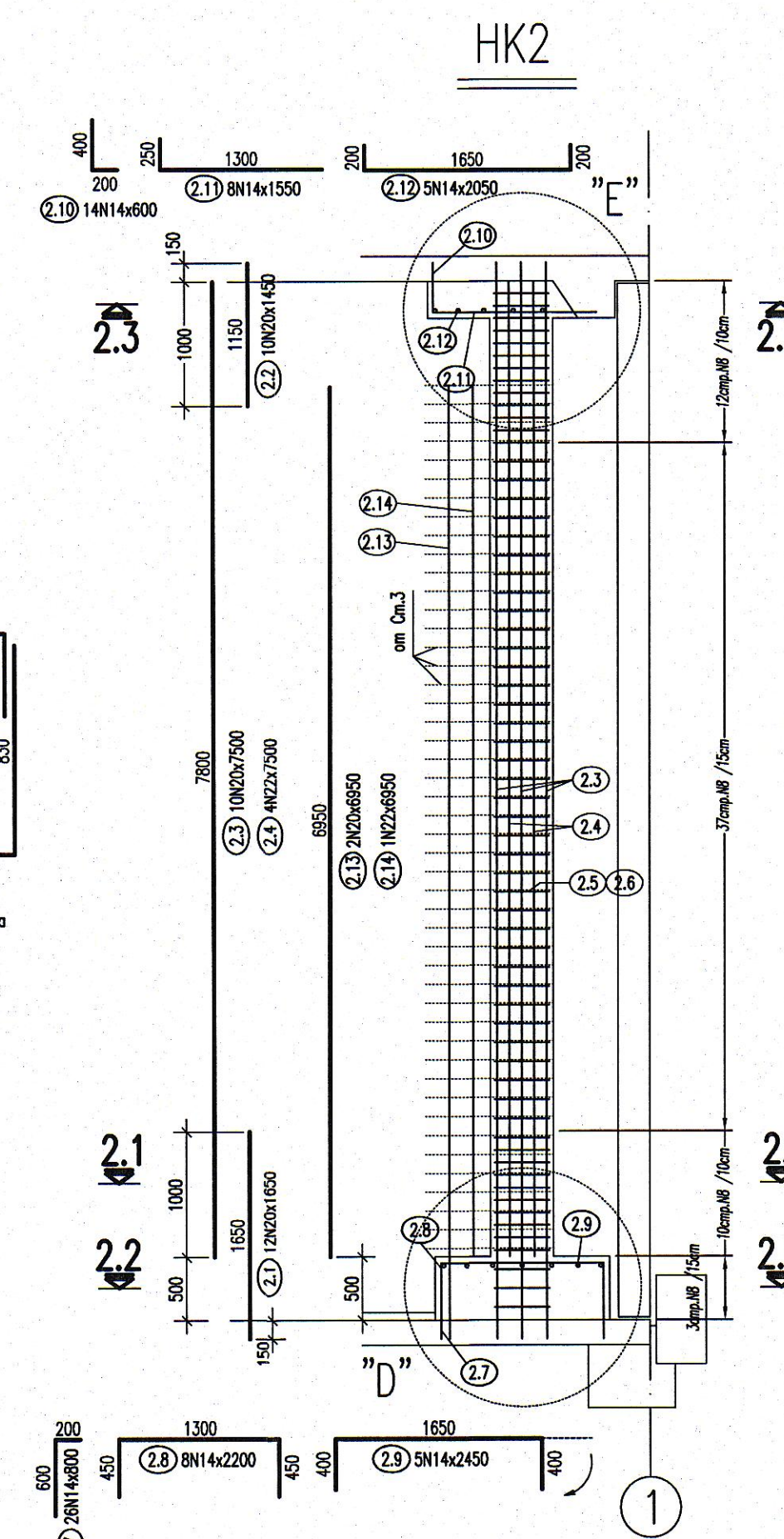
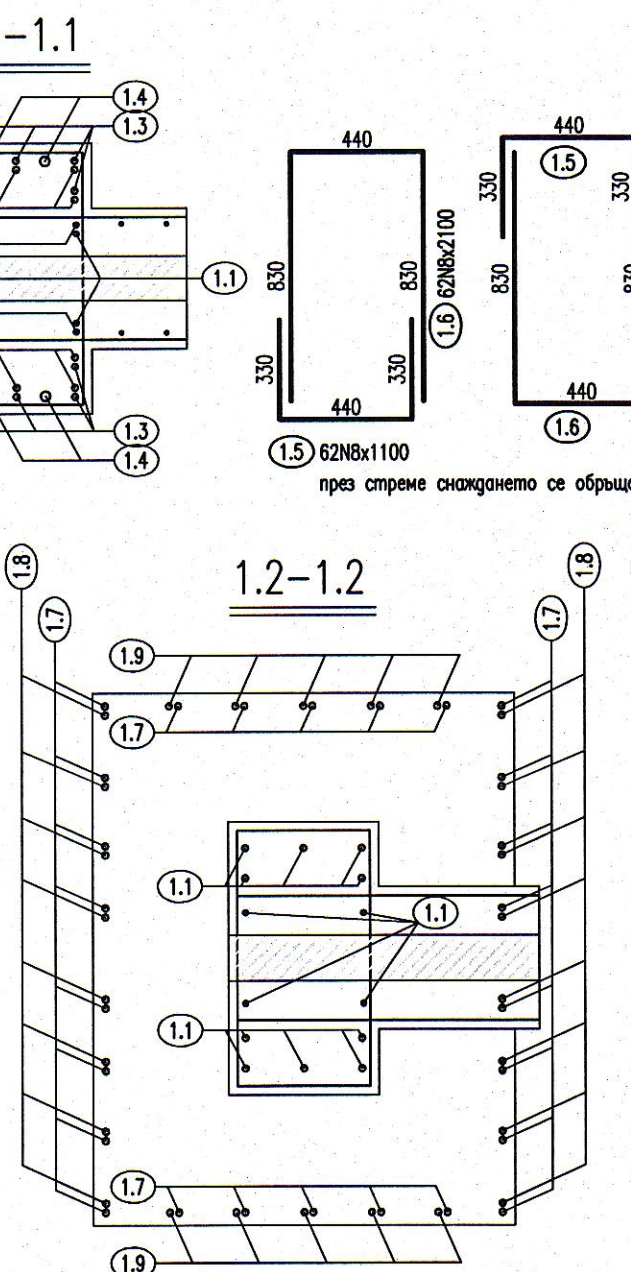
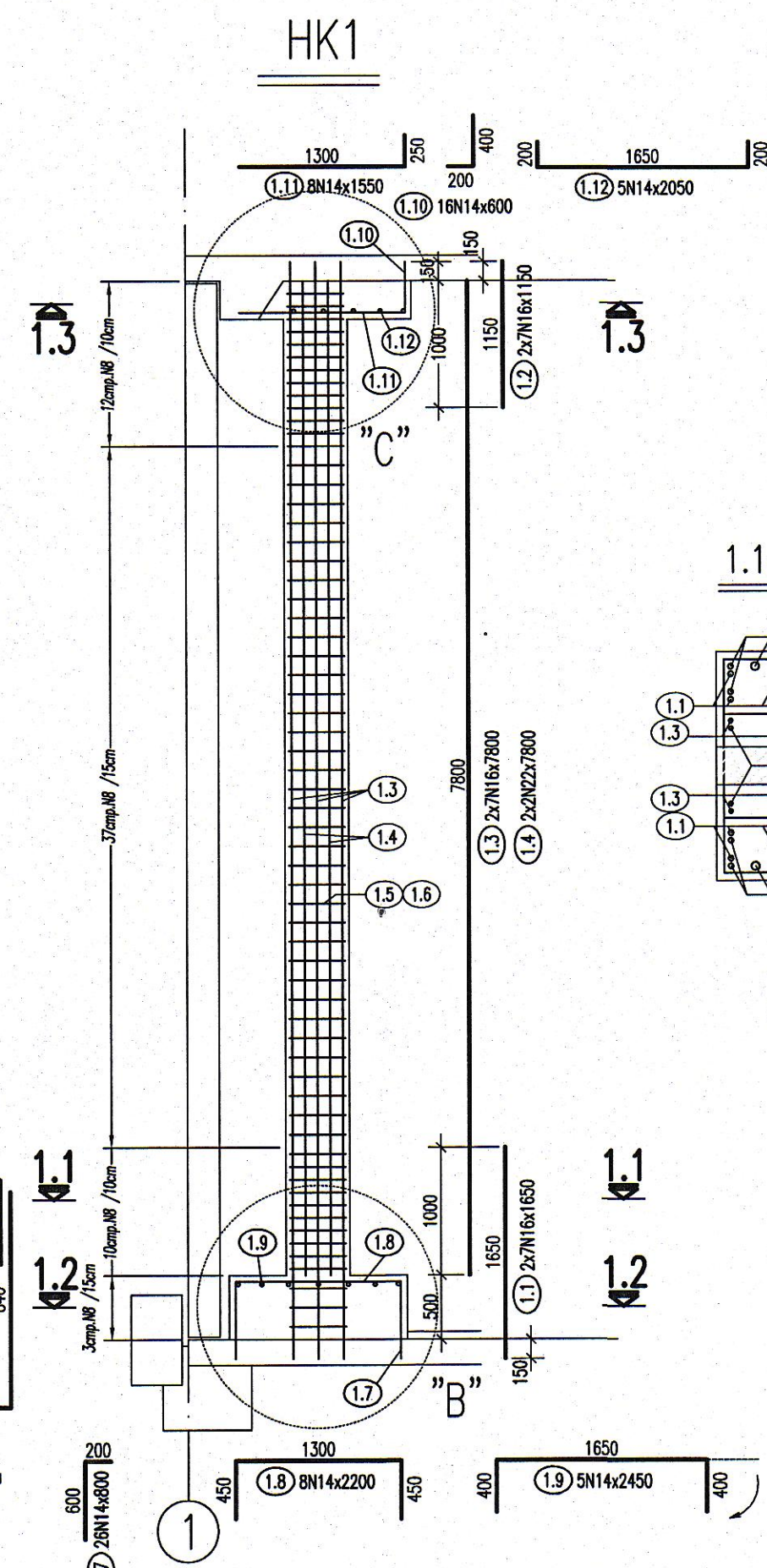
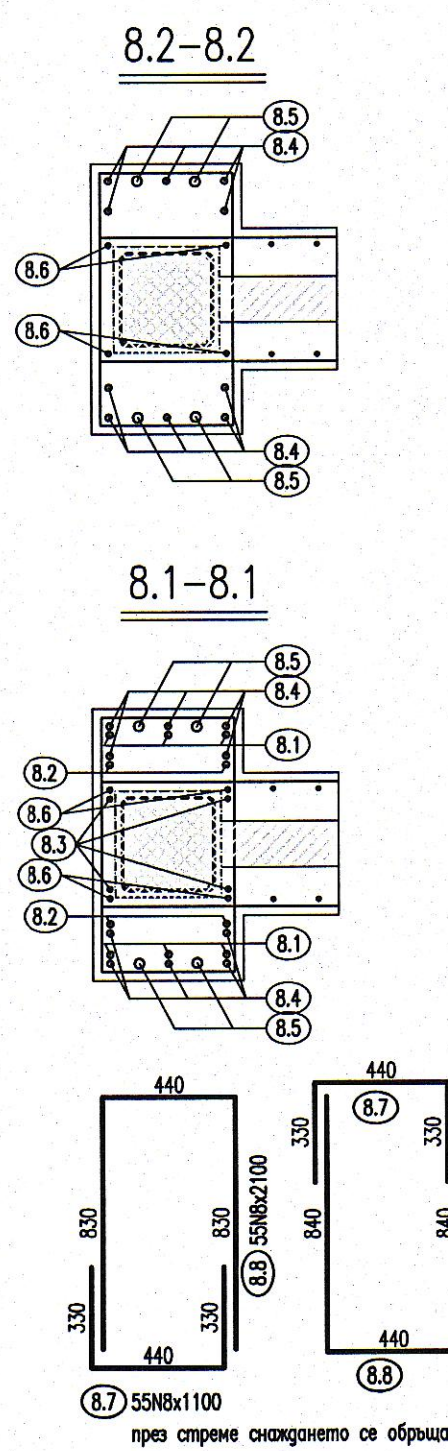
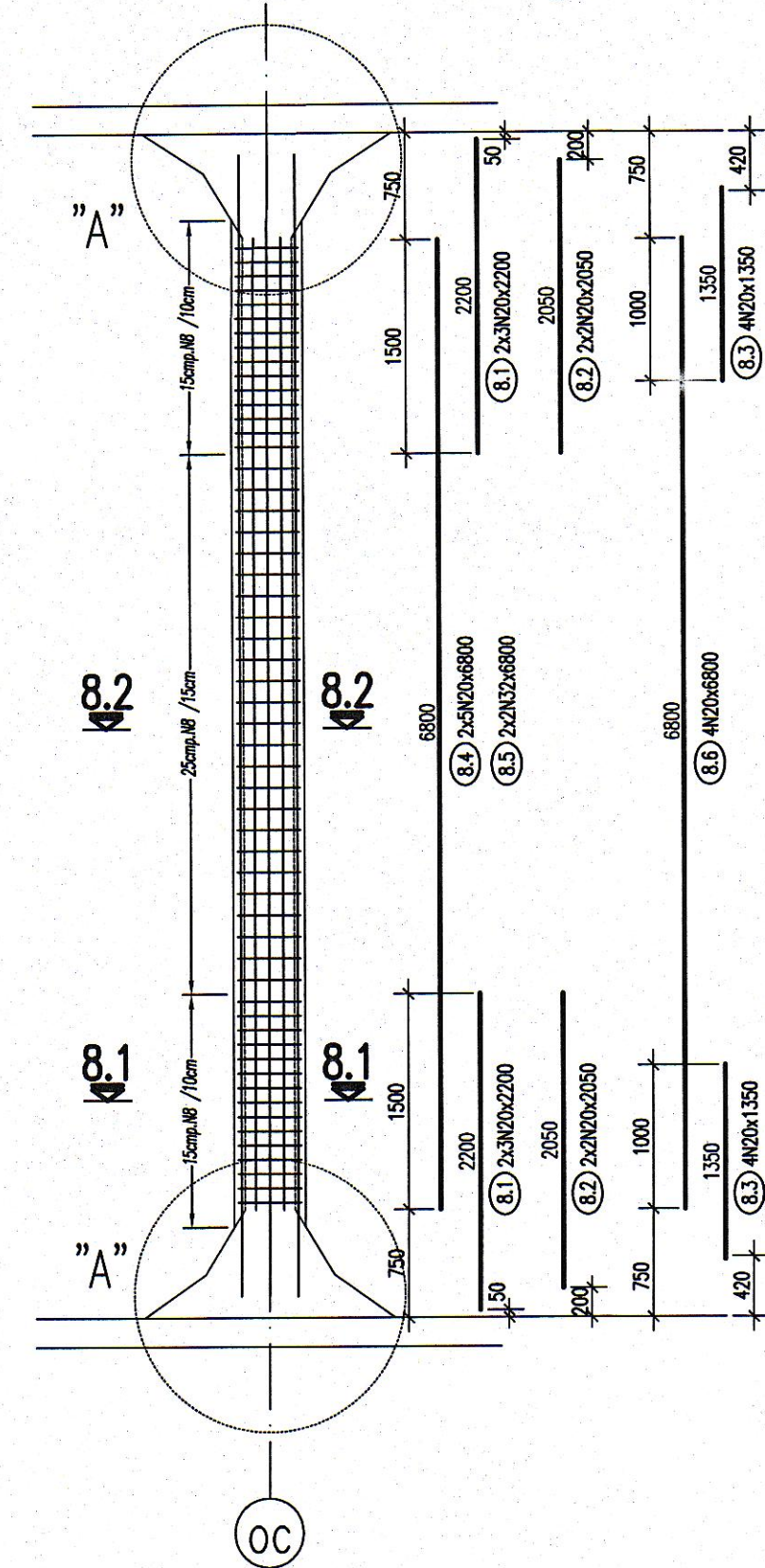


K8, K9, K20, K21, K22,
K23, K26, K36, K37

количествата са за една колона



Спецификация на армировката
за водна камера 1

Ф/Н	N8	N14	N16	N20	N22	N32
м	2756	165	186	2010	68	354
кг	1088	199	293	4956	203	2234

Спецификация на армировката
за водна камера 4

Ф/Н	N8	N14	N16	N20	N22	N32
м	2756	165	186	2010	68	354
кг	1088	199	293	4956	203	2234

ЗАБЕЛЕЖКИ:

- Бетонно покритие:
1.1. Колона - 3 см
- Всички размери са в мм
- Армировката: - клас B420 (N) - БДС 4758:2008
- клас B235 (P) - БДС 4758:2008

МАТЕРИАЛИ:

- БЕТОН КЛАС C25/30, W/C=0.5 БДС EN 206-1:2000
- Армировката: - клас B420 (N) - БДС 4758:2008
- Армировката: - клас B235 (P) - БДС 4758:2008

КАМАРА НА ИНЖЕНЕРИТЕ В
ИНВЕСТИЦИОННОТО ПРОЕКТИРАНЕ
Регистров номер № 00071
инж. АНГЕЛ
ИНЖЕНЕРИТЕ В
ИНВЕСТИЦИОННОТО ПРОЕКТИРАНЕ
Регистров номер № 00071
инж. АНГЕЛ
ИНЖЕНЕРИТЕ В
ИНВЕСТИЦИОННОТО ПРОЕКТИРАНЕ
Регистров номер № 00071
инж. АНГЕЛ

Архитектура	арх. С. Добрев	ОВИК	инж. Ангел
ВиК	инж. Ц. Димитрова	Пътна	инж. Ангел
Геодезия	инж. М. Кюрчиев	ПБ	инж. Ангел
Електро	инж. Ангел	ПБЗ	инж. Ангел
КИПиА	инж. Ангел	Машина	инж. Г. Атамян

ТИА ИНЖЕНЕРИНГ ООД

София 1505, ул. "Драгостина" №8, ет. 4, вл. 9
тел. +359 02 489 12 26; факс +359 02 944 76 53
e-mail: tia_eng@abv.bg

e-mail: tia_eng@abv.bg			
ВЪЗЛОЖИТЕЛ:	СТОЛИЧНА ОБЩИНА чрез концесионер „Софийска вода“ АД		
ОБЕКТ:	Изготвяне на Технически проект за рехабилитация на стоманобетонната конструкция на резервоар „Под Симеоново“		
ПОДОБЕКТ:	ВОДНА КАМЕРА №1 и №4		
ЧЕРТЕЖ:	УСИЛВАНЕ НА КОЛОНИ - АРМИРОВЪЧЕН ПЛАН		
ПРОЕКТАНТИ:	инж. А. Ямболиев инж. А. Младенова	ЧАСТ:	КОНСТРУКТИВНА
ВЪЗЛОЖИТЕЛ:	Т. А. Младенова	ФАЗА:	ТП
МАЩАБ:	1:50	Дата:	04.2013
		Чертеж №:	ТЕ-W113-TP-16-01